

# POLITICHE ATTIVE DEL LAVORO

---

ACCORDO DEL 13/06/2018 E SUCCESSIVI  
SINTESI INTERVENTI REALIZZATI

# POLITICHE ATTIVE 2019

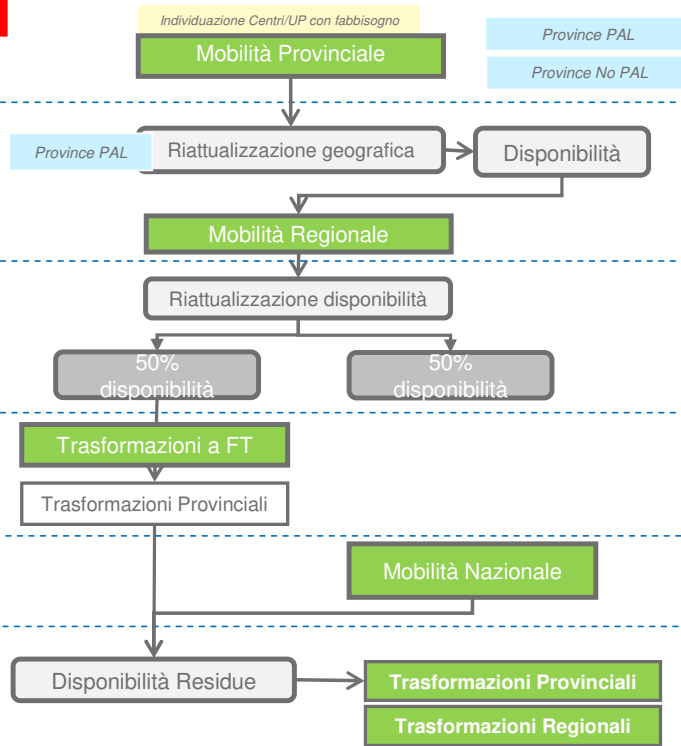
## RIEPILOGO PROCESSO DI MOBILITA' E TRASFORMAZIONI A PT

Accordo Mobilità Nazionale 21/3/19

1° SEMESTRE

Accordo numeriche PAL  
1° semestre 8/05/19

Dal 20/05/19

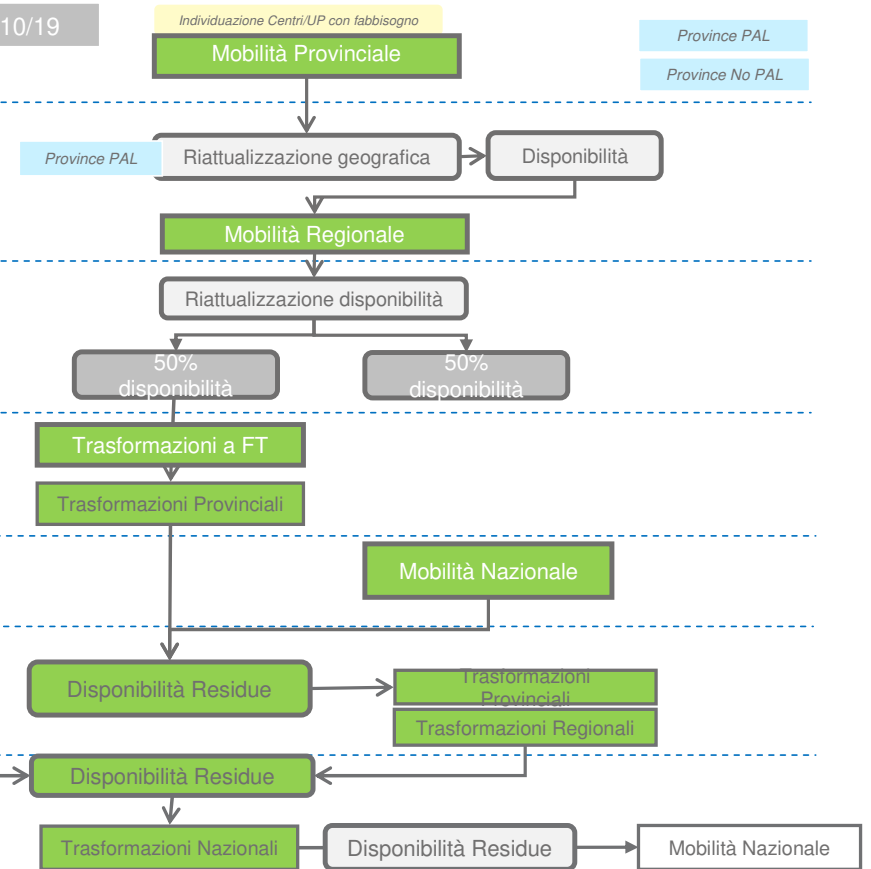


Entro il 30/09/19

Accordo numeriche PAL  
2° semestre 2/10/19

2° SEMESTRE

Dal 15/10/19



Posteitaliane

# POLITICHE ATTIVE 2019

## SINTESI DISPONIBILITA' E AZIONI REALIZZATE NEL II SEMESTRE 2019

		DISPONIBILITA'	REALIZZATO	
MOBILITA' OSP/PTL	PROVINCIALE (OSP/PTL)		547	<b>1.103</b>
	REGIONALE (OSP/PTL e SCF/M)	506	181	
	NAZIONALE (OSP/PTL e SCF/M)	596	375	
CONVERSIONI NIA FT MP/PCL	CONVERSIONI PROVINCIALI		522	<b>582</b>
	CONVERSIONI REGIONALI/NAZIONALI	688	60	
ASSUNZIONI	STABILIZZAZIONI 2° tranche Accordo del 13/6/18 punto B	2.615 (Teste Intere)	2.581	<b>3.648</b>
	SCF-M	900 (Annuo)	900	
	OSP	160 PT + 20 FT (BZ)	163 PT* + 4 FT (BZ)	
INGRESSI MP	SPORTELLIZZAZIONI DA PCL	200	166	

2° SEM 2019	TOTALE	MP	PCL
<b>RISORSE CONTATTATE</b>	<b>1050</b>	<b>1004</b>	<b>46</b>
di cui TRASFORMATE (PROV/REG)	582	542	40
di cui RINUNCE IN PROVINCIA	468	462	6
% RINUNCE	45%	46%	13%

\*Include assunzioni per mancate sportellizzazioni

# POLITICHE ATTIVE

## RIEPILOGO MOBILITA' TERRITORIALE OSP/PTL: SINTESI PER REGIONE

Circa 675 risorse mobilitate a livello territoriale: ~547 in ambito provinciale e ~128 nella regione

REGIONE	MP		PCL		Totale
	Movimentazioni da Mobilità Provinciale*	Movimentazioni da Mobilità Regionale	Movimentazioni da Mobilità Provinciale	Movimentazioni da Mobilità Regionale	
ABRUZZO	19	2	5	1	27
LAZIO	24	8	9	2	43
MOLISE	15	1	1		17
SARDEGNA	18	6	1		25
EMILIA ROMAGNA	27	2	11	6	46
MARCHE	5	2	2	1	10
TOSCANA	27	5	10		42
UMBRIA	12	2	3		17
FRIULI VENEZIA GIULIA		2			2
TRENTINO ALTO ADIGE			1		1
VENETO	20	2	3	1	26
LIGURIA	4				4
LOMBARDIA	40	7	2		49
PIEMONTE	25	5		1	31
SICILIA	27	16	16		59
BASILICATA	4	2			6
CALABRIA	62	9	4	2	77
CAMPANIA	77	16	21	13	127
PUGLIA	47	11	5	3	66
<b>Totale complessivo</b>	<b>453</b>	<b>98</b>	<b>94</b>	<b>30</b>	<b>675</b>

# POLITICHE ATTIVE

## RIEPILOGO MOBILITA' REGIONALE SCF-SCM: SINTESI PER REGIONE

### 53 SCF/SCM mobilitati in ambito regionale

REGIONE	Movimenti da Mobilità Regionale SCF/SCM				Totale Disponibilità SCF-SCM	Totale Realizzato SCF-SCM
	Disponibilità SCF	Realizzato SCF	Disponibilità SCM	Realizzato SCM		
ABRUZZO	2	2	1		3	2
LAZIO	6	4			6	4
MOLISE						
SARDEGNA						
EMILIA ROMAGNA	4	3	1	1	5	4
MARCHE	3	3	1	1	4	4
TOSCANA	6	2			6	2
UMBRIA	1				1	
FRIULI VENEZIA GIULIA	3	2			3	2
TRENTINO ALTO ADIGE						
VENETO	1	1	1		2	1
LIGURIA	1				1	
LOMBARDIA	7	4	3	2	10	6
PIEMONTE	1	1	1	1	2	2
SICILIA	4	2			4	2
BASILICATA	1	1			1	1
CALABRIA	4	4	3	2	7	6
CAMPANIA	10	8	3	3	13	11
PUGLIA	5	5	1	1	6	6
<b>Totale complessivo</b>	<b>59</b>	<b>42</b>	<b>15</b>	<b>11</b>	<b>74</b>	<b>53</b>

# POLITICHE ATTIVE

## RIEPILOGO MOBILITA' NAZIONALE SCF-SCM: SINTESI PER REGIONE

### 59 SCF/SCM mobilitati in ambito nazionale

REGIONE	Movimenti da Mobilità Nazionale SCF/SCM				Totale Disponibilità SCF-SCM	Totale Realizzato SCF-SCM
	Disponibilità SCF	Realizzato SCF	Disponibilità SCM	Realizzato SCM		
ABRUZZO	4	4	1	1	5	5
LAZIO	7	6			7	6
MOLISE	2	2	2	1	4	3
SARDEGNA	1	1			1	1
EMILIA ROMAGNA	4	2	3	2	7	4
MARCHE	1	1			1	1
TOSCANA	3	2	1	1	4	3
UMBRIA	1				1	
FRIULI VENEZIA GIULIA						
TRENTINO ALTO ADIGE						
VENETO	1				1	
LIGURIA	2	1	2	2	4	3
LOMBARDIA	7	4	1		8	4
PIEMONTE	2	1	2		4	1
SICILIA	11	11	2	2	13	13
BASILICATA	1	1			1	1
CALABRIA	6	3	1		7	3
CAMPANIA	7	4	2	1	9	5
PUGLIA	4	4	3	2	7	6
<b>Totale complessivo</b>	<b>64</b>	<b>47</b>	<b>20</b>	<b>12</b>	<b>84</b>	<b>59</b>

# POLITICHE ATTIVE

## CONVERSIONI A FT- PROVINCIALI 2° SEM

MA	REGIONE	MP		PCL		TOTALE	
		DISPONIBILITA' (proposte)	REALIZZATO (n conversioni)	DISPONIBILITA' (proposte)	REALIZZATO (n conversioni)	DISPONIBILITA' (proposte)	REALIZZATO (n conversioni)
CENTRO	ABRUZZO	54	69	12	1	66	70
	LAZIO	48	34			48	34
	MOLISE	14	18	4	2	18	20
	SARDEGNA	22	13		1	22	14
CENTRO NORD	EMILIA ROMAGNA	12	4			12	4
	MARCHE	12	3	12	8	24	11
	TOSCANA	20	2			20	2
	UMBRIA	12	13			12	13
NORD EST	FRIULI V.GIULIA	9			1	9	1
	TRENTINO A.A.	2				2	
	VENETO	9	1			9	1
NORD OVEST	LIGURIA	14	3			14	3
	LOMBARDIA	22	1			22	1
	PIEMONTE	15	1			15	1
	VALLE D'AOSTA	2				2	
SICILIA	SICILIA	114	149			114	149
SUD	BASILICATA	10	10	5	5	15	15
	CALABRIA	60	100	12	3	72	103
	CAMPANIA	88	75	60	19	148	94
	PUGLIA	44	46			44	46
TOTALE FTE		583	542	105	40	688	582
di cui in provincia			498		24		522
di cui in regione			31		7		38
di cui in nazionale			13		9		22

# POLITICHE ATTIVE

## MOBILITA' NAZIONALE 2° SEMESTRE

MA	Regione	MP		PCL		TOTALE	
		Disponibilità per Mobilità in ingresso	Trasferimenti	Disponibilità per Mobilità in ingresso	Trasferimenti	Disponibilità per Mobilità in ingresso	Trasferimenti
CENTRO	ABRUZZO	27	24	6	6	33	30
	LAZIO	24	18	16	4	40	22
	MOLISE	7	5	2	2	9	7
	SARDEGNA	11	3	15	9	26	12
CENTRO NORD	EMILIA ROMAGNA	6	5	21	4	27	9
	MARCHE	6	4	6	6	12	10
	TOSCANA	10	4	6		16	4
	UMBRIA	6	7	6	6	12	13
NORD EST	FRIULI V. GIULIA	5	1	2		7	1
	TRENTINO A.A.	1	1	3		4	1
	VENETO	5	1	4		9	1
NORD OVEST	LIGURIA	7	5	11	4	18	9
	LOMBARDIA	11	7	6	1	17	8
	PIEMONTE	8	5	5		13	5
	VALLE D'AOSTA	1	0	0		1	0
SUD	BASILICATA	5	1	3	3	8	4
	CALABRIA	30	10	29	14	59	24
	CAMPANIA	44	21	30	30	74	51
	PUGLIA	22	23	10	10	32	33
SICILIA	SICILIA	57	37	40	35	97	72
<b>Totale complessivo</b>		<b>292</b>	<b>182</b>	<b>221</b>	<b>134</b>	<b>512</b>	<b>316</b>



# STABILIZZAZIONI

ACCORDO 13/6/18 PUNTO B 2° TRANCHE

MARU di assunzione	PREVISTO			REALIZZATO			DELTA
	FT	PT	TOT	FULL TIME	PT. VERT.	TOT	
NORD OVEST	607	636	1243	596	634	1230	-13
NORD EST	217	327	544	215	320	535	-9
CENTRO NORD	72	285	357	73	277	350	-7
CENTRO	144	327	471	144	322	466	-5
<b>Totale complessivo</b>	<b>1040</b>	<b>1575</b>	<b>2615</b>	<b>1028</b>	<b>1553</b>	<b>2581</b>	<b>-34</b>

# STABILIZZAZIONI

## INTERPELLANZA PTL

Individuate tutte le 237 risorse per le disponibilità PART- TIME del SUD ITALIA

Regione	Provincia	DISPONIBILITA' PART-TIME	DISPONIBILITA' COPERTE	di cui DA RISORSE FT	di cui DA RISORSE PT
Calabria	CATANZARO	15	15	5	10
Calabria	COSENZA	15	15	6	9
Calabria	REGGIO DI CALABRIA	30	30	13	17
Calabria	VIBO VALENTIA	6	6	2	4
Campania	BENEVENTO	6	6	5	1
Campania	CASERTA	6	6	1	5
Campania	NAPOLI	30	30	18	12
Puglia	FOGGIA	18	18	5	13
Puglia	TARANTO	18	18	10	8
Sicilia	AGRIGENTO	12	12	4	8
Sicilia	CALTANISSETTA	6	6	4	2
Sicilia	ENNA	6	6	3	3
Sicilia	MESSINA	21	21	8	13
Sicilia	PALERMO	36	36	16	20
Sicilia	TRAPANI	12	12	2	10
		<b>237</b>	<b>237</b>	<b>102</b>	<b>135</b>

# POLITICHE ATTIVE

## ASSUNZIONI OSP PT 2° SEM 2019

MACRO AREA	REGIONE	N° OSP PT ASSUNTI II SEMESTRE 2019
CENTRO	ABRUZZO	1
	LAZIO	2
	SARDEGNA	8
	MOLISE	0
CENTRO NORD	EMILIA ROMAGNA	6
	MARCHE	4
	TOSCANA	6
	UMBRIA	0
NORD EST	TRENTINO A.A.	6
	FRIULI V.GIULIA	16
	VENETO	31
NORD OVEST	LIGURIA	2
	LOMBARDIA	28
	PIEMONTE	47
	VALLE D'AOSTA	6
SICILIA	SICILIA	2
SUD	CALABRIA	0
	CAMPANIA	2
	BASILICATA	0
	PUGLIA	0
Totale complessivo		167

*\* Di cui 4 con contratto Full Time nella provincia di Bolzano*

# POLITICHE ATTIVE

## SPORTELLIZZAZIONI 2° SEMESTRE 2019 PER REGIONE

MA	Regione	Sportellizzazioni II semestre 2019	Realizzato	delta
CENTRO	Abruzzo	0	0	0
	Lazio	13	10	-3
	Molise	1	1	0
	Sardegna	0	0	0
<b>CENTRO Totale</b>		<b>14</b>	<b>11</b>	<b>-3</b>
CENTRO NORD	Emilia Romagna	2	2	0
	Marche	2	2	0
	Toscana	6	6	0
	Umbria	1	1	0
<b>CENTRO NORD Totale</b>		<b>11</b>	<b>11</b>	<b>0</b>
NORD EST	Friuli Venezia Giulia	14	10	-4
	Trentino Alto Adige	0	0	0
	Veneto	25	23	-2
<b>NORD EST Totale</b>		<b>39</b>	<b>33</b>	<b>-6</b>
NORD OVEST	Liguria	4	2	-2
	Lombardia	49	47	-2
	Piemonte	38	28	-10
	Valle d Aosta	2	0	-2
<b>NORD OVEST Totale</b>		<b>93</b>	<b>77</b>	<b>-16</b>
SICILIA	Sicilia	12	12	0
<b>SICILIA Totale</b>		<b>12</b>	<b>12</b>	<b>0</b>
SUD	Basilicata	0	0	0
	Calabria	0	0	0
	Campania	22	15	-7
	Puglia	9	7	-2
<b>SUD Totale</b>		<b>31</b>	<b>22</b>	<b>-9</b>
<b>Totale complessivo</b>		<b>200</b>	<b>166</b>	<b>-34</b>

# POLITICHE ATTIVE 2018/2019

## SINTESI AZIONI REALIZZATE DAL 13/06/2018

		REALIZZATO (n° risorse)			
		2018	1° SEM '19	2° SEM '19	TOTALE
MOBILITA' MP/PCL	TERRITORIALE (provinciale/regionale OSP/PTL e SCF/M)	835	1.319	1.103	3.257
	NAZIONALE (OSP/PTL e SCF/M)				
CONVERSIONI A FT MP/PCL	CONV. SULLA PROVINCIA	681	421	582	1.684
	CONV. SULLA REGIONE				
	CONV. NAZIONALI				
ASSUNZIONI	STABILIZZAZIONI Accordo del 13/6/18 punto A	1.500	2.547	3.648	7.695
	SCF-M				
	OPERATORI DI SPORTELLO				
INGRESSI MP	SPORTELLIZZAZIONI	639	343	166	1.148

2018/2019	TOTALE	MP	PCL
<b>RISORSE CONTATTATE</b>	<b>3.309</b>	<b>2.703</b>	<b>606</b>
di cui TRASFORMATE (PROV/REG)	1.684	1.221	463
di cui RINUNCE IN PROVINCIA	1.737	1.556	181
% RINUNCE	52%	58%	30%