

# SPERIMENTAZIONE NUOVI VEICOLI E ALLESTIMENTI

---

SETTEMBRE 2020

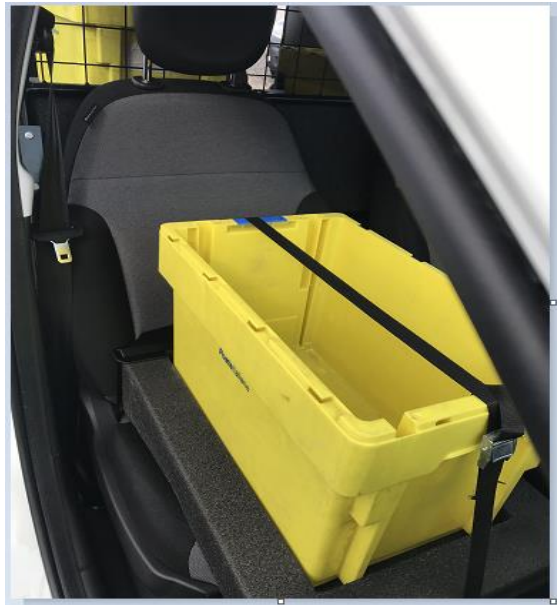
*MAL NORD OVEST - CS TORINO E CD TORINO REISS ROMOLI*

*MAL CENTRO - CD ROMA EUR*

## SPERIMENTAZIONE: FIAT PANDA CON ALLESTIMENTI - CD TORINO REISS ROMOLI

Questo test presso il **CD di Torino Reiss Romoli** è finalizzato ad analizzare allestimenti per la gara di rinnovo della flotta auto:

- **allestimento sedile passeggero e alloggiamento cassette nel vano di carico** dotato anche di mensola
- confronto con le attuali soluzioni in flotta (Panda van senza allestimenti)
- prestazioni in termini di:
  - ✓ Sicurezza
  - ✓ Ergonomia
  - ✓ Effettiva Capacità di Carico



# SPERIMENTAZIONE: FIAT FIORINO CON ALLESTIMENTI E VETRATURA POSTERIORE- CD TORINO REISS ROMOLI

Questo test presso il CD Torino Reiss Romoli intende analizzare nuovi allestimenti per la gara di rinnovo dei veicoli commerciali. Nello specifico:

- **allestimento sedile passeggero e alloggiamento cassette nel vano di carico** dotato anche di mensola;
- confronto con le attuali soluzioni in flotta (Fiat Fiorino senza allestimenti)
- prestazioni in termini di:
  - ✓ Sicurezza
  - ✓ Ergonomia
  - ✓ Effettiva Capacità di Carico



# SPERIMENTAZIONE: FIAT DOBLO' FURGONE CON ALLESTIMENTO VANO DI CARICO - CD TORINO REISS ROMOLI

Questo test presso il CD Torino Reiss Romoli intende analizzare nuovi allestimenti per la gara di rinnovo dei veicoli commerciali. Nello specifico :

- **allestimento del vano di carico dotato di mensole con piani ribaltabili o a forchetta;**
- confronto con le attuali soluzioni in flotta (Fiat Doblò senza allestimento del vano di carico)
- prestazioni in termini di:
  - ✓ Sicurezza
  - ✓ Ergonomia
  - ✓ Effettiva Capacità di Carico





# SPERIMENTAZIONE: FIAT DUCATO CON MENSOLE NEL VANO DI CARICO- CS TORINO REISS ROMOLI

Questo test presso il **CS di Torino Reiss Romoli** intende analizzare nuovi allestimenti per la gara di rinnovo dei veicoli commerciali. Nello specifico :

- **allestimento del vano di carico dotato di mensole con pianali ribaltabili;**
- confronto con le attuali soluzioni in flotta (Fiat Ducato senza allestimenti)
- prestazioni in termini di:
  - ✓ Sicurezza
  - ✓ Ergonomia



Questa fase di test presso il **CD di ROMA EUR** è finalizzata ad analizzare alcuni dispositivi prodotti da Società leader nel settore degli allestimenti specifici per furgoni adibiti al trasporto di cose.

In particolare si andranno a sperimentare :

- L' allestimento per la **Fiat Panda Van** con dispositivo porta cassette - tipo A - sul sedile del passeggero.



L'allestimento per il **Fiat Fiorino furgone** con:

- dispositivo porta cassette - tipo A - sul sedile del passeggero;
- mensola installata all'interno del vano di carico;
- pianale di carico, con alto coefficiente di attrito , predisposto per l'alloggiamento delle cassette



L'obiettivo della sperimentazione è quello di effettuare un confronto con le attuali soluzioni in flotta (Panda van e Fiorino Furgone senza allestimenti ) e di verificare l'efficacia dei prodotti installati in termini di :

- ✓ Sicurezza
- ✓ Ergonomia
- ✓ Effettiva Capacità di Carico
- ✓ Facilità di utilizzo